



MINISTERIO DE
MISIONES

**20
26**

TABLA DE CONTENIDO

INTRODUCCIÓN

Directiva 2026

Page 3

Misión y Visión 2026

Page 4

Compromiso Misionero 2026

Page 5

MISIONES INTERNACIONALES

Compromiso Internacional 2026

Page 6

Finanza

Page 7

Colaboración con IPAO y el Distrito 3

Page 8

Albania

Page 9

Adopta un Niño/Adopta una Familia

Page 10

Viajes Misioneros

Page 11

MISIONES LOCALES

Compromiso Local 2026

Page 12

Áreas de Enfoque y Estrategia

Page 13

Conexiones Comunitarias

Page 14

Finanza

Page 15

Voluntarismo

Page 16

PROYECCIÓN 2026 – PLAN DE TRABAJO

Proyección 2026

Page 17

Capacitación y Talleres

Page 18

Crecimiento Espiritual

Page 19

Estructura y Coordinación Ministerial

Page 20 – 22

Finanzas

Page 23

Calendario 2026

Page 24





Directiva 2026

En el 2025, Dios nos permitió ver un crecimiento exponencial en el Ministerio de Misiones. A través de su guía y gracia, y con el esfuerzo y la organización de la Directiva de Misiones, nuestra iglesia alcanzó nuevas dimensiones de impacto tanto en lo local como en lo internacional.

Para el año 2026, contaremos con el apoyo de las siguientes personas:

Edwin Gonzalez
Director de Misiones

Esther Cruz
Asistente Directora de Misiones

Nathali Avalos
Tesorera

Asesores de Misiones Locales

Francis Santiago
Erick Rodriguez
Mayra Villeda
Abigail Velasquez

Coordinadora de Voluntarios

Betsy Guevara

Coordinadores de ProMisiones

Israel Perez
Estela Perez

Asesores de Misiones Internacionales

Karla Muñoz
Rosa Quintana
Ruth Galeano

Asesores Espirituales

Yesenia Martinez
Francisco Galeano

Misión y Visión 2026

Misión 2026

Despertar y movilizar a nuestra iglesia para vivir y compartir el amor de Cristo. En cada iniciativa local y internacional, buscamos reflejar el corazón de Jesús en nuestra comunidad y en las naciones. Nuestro deseo es preparar y acompañar a los miembros de Iglesia Puerta del Cielo para que participen activamente en la obra misionera.

Visión 2026

Ver una iglesia despierta y comprometida con la Gran Comisión. Una comunidad que sirve con pasión y excelencia, impactando su entorno por medio de proyectos locales, alianzas comunitarias y obras misioneras en el extranjero.

Aspiramos a fortalecer una cultura de servicio que inspire a cada miembro a involucrarse y servir en el Reino de Dios en nuestra comunidad local y hasta los confines de la tierra.

Compromiso Misionero 2026

El 2026 representa un año de consolidación y expansión, en el cual reafirmamos nuestro llamado a servir, formar y enviar.

Para fortalecer nuestro alcance y mantener un enfoque claro, nuestro ministerio continúa organizado en dos áreas principales:



Cada una cumple un papel esencial en el cumplimiento de nuestro trabajo, conectando el corazón de nuestra iglesia con las necesidades de nuestra comunidad y en los países en los cuales servimos.

Misiones Internacionales

Durante el 2025, el Ministerio de Misiones de Iglesia Puerta del Cielo fortaleció su compromiso con las naciones al acompañar, apoyar y orar por las iglesias y ministerios que sirven fielmente en sus propios contextos. Vimos cómo Dios obró poderosamente en lugares como **Albania, El Salvador, Nicaragua, Camerún, Chad y Senegal.**

A través de distintos programas mensuales, oración constante, las ofrendas misioneras, la comunicación con los pastores y los viajes al campo, el 2025 fue un año de crecimiento.

En el 2026, buscamos profundizar esas alianzas. Nuestro enfoque será mantener una comunicación constante con los pastores en cada nación, compartir recursos según sus necesidades, y seguir aprendiendo de la fe y el testimonio de las iglesias que Dios está usando en esos lugares. Queremos caminar con ellos, para que juntos sigamos extendiendo el Reino de Dios.

Nuestro anhelo es que la iglesia siga comprendiendo que **las misiones no son solo un destino, sino una relación.** Con cada carta enviada, cada ofrenda compartida y cada oración levantada, participamos en la obra que Dios ya está haciendo en las naciones.

Misiones Internacionales

Finanzas

En el 2025, la Directiva de Misiones tomó la decisión de incrementar la asistencia económica internacional destinada a los pastores y ministerios que nuestra iglesia apoya en el extranjero. Este aumento refleja el crecimiento sostenido del Ministerio de Misiones y la fidelidad de la congregación.

Actualmente, la asistencia foránea representa aproximadamente el **63% del presupuesto total de IPDC Missions**. Este monto cubre el apoyo directo a 6 pastores en cinco países.

Pastor	Pais	%
Pastor Jorge	El Salvador	11%
Pastor Jules	Cameroon	11%
Pastora Chantal	Cameroon	10.3%
Pastor August	Senegal	10.3%
Pastor Robert	Chad	10.3%
Pastor Reynaldo	Albania	10.3%

63.2% del presupuesto total

Para el año 2026, **se proyecta continuar utilizando las mismas cifras establecidas en 2025.**

Misiones Internacionales

Colaboración con IPAO y el Distrito 3

Como parte de Iglesias Pentecostales Alpha y Omega (IPAO), nuestra iglesia, Iglesia Puerta del Cielo en Woodbridge, Virginia, forma parte del Distrito 3, una red de congregaciones comprometidas con el fortalecimiento del cuerpo de Cristo y la expansión del Evangelio. IPAO está organizada en cinco distrito.

Actualmente, el Distrito 3 está compuesto por las siguientes iglesias:

★ Iglesia Puerta del Cielo – Woodbridge, VA

- Río de Gracia – Woodbridge, VA
- Jesucristo es el Señor – Woodbridge, VA
- Cristo la Roca – Fredericksburg, VA
- Fuente de Agua Viva – Culpeper, VA
- Bethel Misión – Richmond, VA

Aunque como un ministerio de Iglesia Puerta del Cielo continuaremos manejando nuestra propia programación, temáticas y calendario misionero de manera independiente, deseamos seguir trabajando de la mano con el Distrito y el Concilio IPAO, colaborando y participando en las iniciativas y directrices misioneras que fortalezcan el impacto colectivo de la obra.

Nuestra meta es aumentar la participación activa en eventos congregacionales como:

El Servicio Distrital de Misiones

El Día de Trabajo

Viaje(s) Misioneros

Otras actividades misioneras

Misiones Internacionales

Albania

En el 2025, la Directiva de Misiones tomó la decisión de concluir la asistencia a favor del Pastor Arthur Tushi, tras un período de evaluación y discernimiento sobre la dirección y sostenibilidad de nuestra colaboración. Esta decisión permitió redirigir el apoyo económico y ministerial hacia el Pastor Reynaldo Salgado, quien ya cuenta con un ministerio establecido a través de las Asambleas de Dios de Nicaragua y ha mostrado un firme compromiso con la expansión del Evangelio en ese país.

Durante el mes de Octubre de 2025, dos miembros de nuestro equipo realizaron un viaje misionero a Albania, donde tuvieron la oportunidad de conocer personalmente la labor del Pastor Reynaldo Salgado. Esta visita confirmó la importancia de seguir apoyando su trabajo y de mantener una relación cercana con los líderes locales que impulsan la obra en esa nación.

Plantación de una Iglesia en Albania:

El compromiso establecido con el Pastor Salgado será por **un período de un año**, durante el cual se continuará evaluando resultados y manteniendo una comunicación constante sobre los avances ministeriales en el país.

Confiamos en que esta nueva alianza fortalecerá las bases para que, en un futuro cercano, nuestro Concilio, Distrito y nuestra Iglesia **puedan establecer una obra misionera o plantación de iglesia en Albania, cumpliendo así con la visión de nuestro Concilio, en la cual el Distrito 3 ha adoptado simbólicamente una etnia albanesa como parte de su compromiso misionero.**



Misiones Internacionales

Adopta un Niño/Adopta una Familia

En el 2025, aunque no logramos poner en marcha el Proyecto “Adopta una Familia”, el deseo de nuestro ministerio de conectar a la iglesia con las necesidades de las familias pastorales y los niños en el campo misionero sigue siendo una prioridad. Este 2026, daremos inicio a este esfuerzo con una implementación en dos fases.

Implementación 2026:

Phase 1: Proyecto “Adopta una Familia”: Deseamos iniciar el programa con el Pastor Reynaldo Salgado y su familia, quienes sirven en Albania, como los primeros beneficiarios. Nuestra meta es fortalecer su sostenimiento mensual, asegurar estabilidad para su ministerio y crear un modelo que sirva de base para futuras familias pastorales apadrinadas.

Phase 2: Proyecto “Adopta un Niño”: Una vez establezcamos una continuidad con el programa “Adopta una Familia”, pasaremos a la siguiente fase: el programa “Adopta un Niño”. Comenzaremos con el Pastor Herrera y el Ministerio Infantil Zera en El Salvador, apoyando a niños a través de donaciones mensuales que contribuyan varias áreas de sus vidas.

Compromiso Financiero:

Cada participante en el proyecto asumirá un **compromiso financiero mínimo de un año** por cada familia o niño apadrinado.

Este compromiso garantizará la consistencia del apoyo económico, permitiendo una planificación adecuada y una cobertura estable de las necesidades básicas y ministeriales de quienes sirven en el campo. Al finalizar el período anual, los participantes tendrán la oportunidad de renovar su apoyo o adoptar a una nueva familia/niño, según la dirección del ministerio y las prioridades misioneras del momento.

Misiones Internacionales

Viajes Misioneros

En el año 2026, planeamos realizar **dos viajes misioneros** como parte del compromiso continuo de nuestra iglesia de participar activamente en la obra del Señor más allá de nuestras fronteras. Los destinos que actualmente se encuentran en nuestro radar son:

Albania, donde seguiremos respaldando la labor del Pastor Reynaldo Salgado, reafirmando nuestro compromiso.

Nicaragua, donde continuaremos fortaleciendo la relación con las iglesias y ministerios locales con los cuales ya colaboramos, incluyendo el Orfanato de los Hermanos Galeano y las iglesias apoyadas por la familia Parada.

Sin embargo, también podrían realizarse viajes en conjunto con el IPAO Missions, dependiendo de las oportunidades y dirección de nuestra directiva.

Preparación y Participación

Los viajes estarán abiertos a toda la congregación que desee participar.

No obstante, no se garantiza la participación de todos los interesados, ya que factores financieros, logísticos y espirituales serán considerados cuidadosamente durante el proceso de selección.

Aunque creemos que cada participante debe cubrir los gastos de su propio viaje, el Ministerio de Misiones podrá brindar apoyo financiero cuando sea posible. Sin embargo, este apoyo dependerá del número de personas que decidan participar en cada viaje, por lo que no se garantiza la cobertura total de los costos. Aun así, nuestro deseo es trabajar juntos como iglesia para que nadie deje de cumplir su llamado misionero por motivos económicos.

Revise la sección "Capacitación y Talleres:" para conocer las guías de preparación y los requisitos previos recomendados para quienes deseen participar en los viajes misioneros.

Compromiso Misionero 2026

Misiones Locales

Durante el 2025, Iglesia Puerta del Cielo dio inicio a un nuevo capítulo en su historia misionera: **el nacimiento de Misiones Locales**. Con esta iniciativa, comprendimos que la misión no solo se encuentra más allá de nuestras fronteras, sino también en nuestra propia comunidad.

A lo largo del año, se llevaron a cabo proyectos enfocados en servir: **visitas a hogares de ancianos, recolecciones de alimentos, participación en eventos comunitarios y colaboraciones con escuelas del condado**. En cada actividad vimos la mano de Dios obrando — recordándonos que el servicio local también es parte del llamado misionero. También, a través de la movilización de casi **100 voluntarios** y la cooperación con otras organizaciones, nuestra iglesia vivió nuestro lema como un “Hogar para la Comunidad”

Para el 2026, nuestro deseo es consolidar y expandir esta obra. Buscamos fortalecer las alianzas existentes, establecer nuevas oportunidades de servicio y motivar a más miembros de la congregación a participar activamente en proyectos locales.

Nuestro anhelo es que cada creyente entienda que las misiones comienzan en casa. Con cada acto de servicio, seguimos siendo parte del mismo propósito: **extender el Reino de Dios y reflejar su amor.**

Misiones Locales

Áreas de Enfoque y Estrategia

Durante el 2025, el Ministerio de Misiones dio sus primeros pasos en establecer una estructura clara de servicio dentro de nuestra comunidad. En el 2026, nuestro enfoque será consolidar esa base y fortalecer las estrategias que permitan un alcance más constante y sostenible.

Servicio Comunitario



Buscamos crear espacios donde la iglesia pueda servir de manera práctica a quienes más lo necesitan. Esto incluye proyectos como **visitas a hogares de ancianos, recolecciones de alimentos, actividades con familias en necesidad, y jornadas de voluntariado en la comunidad.**

Evangelismo Local



El evangelismo sigue siendo el corazón de las misiones. En el 2026, continuaremos organizando eventos públicos, caminatas de oración, y actividades evangelísticas en parques y vecindarios, donde el mensaje de salvación sea compartido de manera clara, creativa y relevante.

Educación y Colaboración Comunitaria



Trabajamos con escuelas, organizaciones locales y programas comunitarios para apoyar a niños, jóvenes y familias a través de recursos, mentorías y actividades conjuntas.

Misiones Locales

Conexiones Comunitarias

En el 2025, el Ministerio de Misiones Locales de Iglesia Puerta del Cielo dio pasos firmes para servir más allá de nuestras paredes al formar colaboraciones con organizaciones de nuestra comunidad. Estas alianzas nos permitieron unir esfuerzos con otros que también buscan apoyar a las familias y personas en necesidad dentro del condado. Durante el año, trabajamos con:



Streetlight Ministries: Apoyo a personas sin hogar

ACTS: Distribución de alimentos y recursos

PWCS: Sistema Escolar del Condado

HomeAid NCR: Proyectos de vivienda y asistencia

PWCCF: Colaboración comunitaria general

Para el 2026, deseamos continuar construyendo sobre estas relaciones y ampliar las oportunidades de servicio en nuestra comunidad.



Misiones Locales

Finanzas

Misiones Locales opera con un presupuesto equivalente al **14% el presupuesto total de IPDC Missions**. Estos fondos son distribuidos en dos eventos evangelísticos y de alcance comunitario de gran magnitud, los cuales sirven como pilares para consolidar la visión de servir a nuestra propia comunidad.

Evento de Misiones Locales #1: **7%**

Evento de Misiones Locales #2: **7%**

14% del presupuesto total

Reconocemos que la asignación para Misiones Locales es significativamente menor en comparación con Misiones Internacionales, razón por la cual **el ministerio depende también de las donaciones voluntarias de la congregación.**

Toda ofrenda o contribución adicional recibida por parte de la iglesia se incorpora a un "Fondo Operacional", el cual brinda flexibilidad para cubrir gastos y eventos fuera del presupuesto asignado.

Para el año 2026, **se proyecta continuar utilizando las mismas cifras establecidas en 2025.**



Misiones Locales

Voluntarismo

El trabajo de Misiones Locales se sostiene por personas dispuestas a servir. Cada proyecto se hace posible gracias al esfuerzo y compromiso de nuestros voluntarios.

En IPDC Missions, toda persona que participa **activamente** en proyectos misioneros es considerada parte del Ministerio de Misiones como **“Voluntario”**. Esto incluye a quienes sirven en actividades evangelísticas, recolecciones de alimentos, eventos comunitarios, visitas a hogares, colaboraciones con escuelas, y cualquier otra acción organizada.

Formación y Crecimiento:

En 2026, comenzaremos la capacitación formal y equipamiento de los miembros del ministerio de misiones para que no solo comprendan su rol, sino que también tengan una sólida base sobre el “por qué” de su servicio.

Estructura de Participación:

Los voluntarios podrán integrarse en distintas áreas según su disponibilidad y dones. Algunos servirán en proyectos puntuales, mientras que otros participarán de forma continua. El Ministerio de Misiones mantendrá comunicación directa con cada voluntario, notificando fechas, necesidades y oportunidades de servicio.

El Ministerio de Misiones mantiene comunicación directa con voluntarios a través de un grupo oficial de WhatsApp. La Coordinadora de Voluntarios comparte fechas, recordatorios, necesidades y oportunidades de servicio.

Revise la sección “Talleres” para conocer las guías de preparación y los requisitos previos recomendados para quienes deseen participar en los viajes misioneros.

Plan de Trabajo 2026

Proyección 2026

Este año se proyecta como un año de equipamiento, expansión y madurez ministerial. Nuestro deseo es que cada área opere con mayor eficiencia y unidad.

Este nuevo año será una etapa de desarrollo en tres dimensiones:

Capacitación

Crecimiento

Estabilidad

Queremos que cada miembro del ministerio comprendan no solo lo que hacemos, sino por qué lo hacemos: **para glorificar a Dios y extender Su Reino**. El plan del 2026 se organizará en los siguientes puntos:

- 1.Capacitación y Talleres:
- 2.Crecimiento Espiritual:
- 3.Estructura y Coordinación Ministerial:
- 4.Participación Congregacional:
- 5.Evaluación de Impacto:
- 6.Proyección de Crecimiento:





Proyección 2026

Capacitación y Talleres:

En el 2026, el Ministerio de Misiones de Iglesia Puerta del Cielo dará inicio a un nuevo esfuerzo de formación bajo el nombre de **“Talleres Misioneros IPDC”**, un programa intensivo de dos meses diseñado para equipar, instruir y fortalecer a todos los miembros y voluntarios del ministerio.

El Propósito: Brindar a cada participante una base sólida sobre la misión integral de la iglesia: entender el llamado, conocer la visión, y desarrollar herramientas prácticas para servir tanto localmente como internacionalmente

Duración y Frecuencia: El programa tendrá una duración de 4 a 5 semanas, con una sesión por semana. Cada semana se enfocará en un tema distinto, permitiendo que los participantes profundicen en los diferentes aspectos del ministerio misionero. Las sesiones estarán diseñadas por el maestro - bajo un estructura comital.

Estructura del Programa:

El programa será desarrollado por un comité, en colaboración con la directiva, colaboradores dentro y afuera de nuestra iglesia. Se dividirá en módulos temáticos que cubrirán varias áreas esenciales del trabajo misionero.

1. Misiones 101
2. Misiones Foráneas y Misiones Locales
3. Voluntarismo IPDC
4. Liderazgo y Trabajo en Equipo



Proyección 2026

Crecimiento Espiritual

El crecimiento espiritual es el corazón que sostiene todo esfuerzo misionero. Sin una vida de oración y dependencia del Espíritu Santo, la obra se convierte en solo actividad humanitaria. Por eso, en el 2026, el Ministerio de Misiones de Iglesia Puerta del Cielo continuará fortaleciendo su base espiritual como parte esencial de su desarrollo ministerial.

Oración Semanal

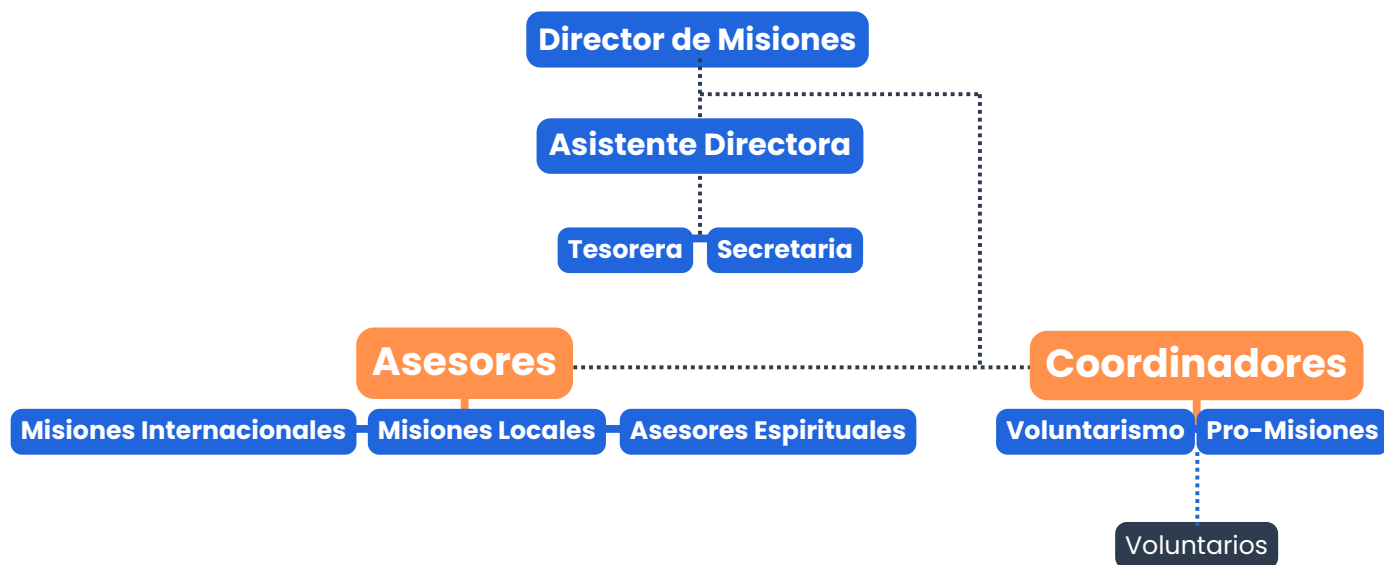
Continuaremos con nuestra dinámica de **Temas Semanales de Oración**, una práctica que ha unificado a la iglesia en propósito y sensibilidad espiritual. Cada semana, el ministerio compartirá un tema de oración a través de nuestras plataformas y redes internas, guiando a la congregación a interceder por naciones, necesidades locales, familias misioneras y proyectos específicos.

Servicios Misioneros

Cada mes, las IPDC dedica un domingo para enfocarse en un país o tema específico. Esto ayuda a mantener a nuestra iglesia informada sobre lo que estamos haciendo en el campo misionero. Planeamos continuar con este hábito; *por favor, consulta la página de "**Servicio Misionero**" para saber más.*

Estructura y Coordinación Ministerial:

El crecimiento del Ministerio de Misiones requiere una estructura sólida que garantice orden y responsabilidad en cada nivel de trabajo. En el 2026, nos proponemos optimizar la organización interna del ministerio, estableciendo procesos claros que fortalezcan la eficiencia y la unidad.



Estructura y Coordinación Ministerial:

El crecimiento del Ministerio de Misiones requiere una estructura sólida que garantice orden y responsabilidad en cada nivel de trabajo. En el 2026, nos proponemos optimizar la organización interna del ministerio, estableciendo procesos claros que fortalezcan la eficiencia y la unidad.

Líneas de Comunicación:

Se implementará un sistema de comunicación **vertical y horizontal**, asegurando que toda información fluya correctamente entre los equipos.

Las principales vías de comunicación incluirán:

- Reuniones mensuales de la Directiva.
- Grupo oficial de WhatsApp por áreas.
- Redes Sociales y Sitio Web de IPDC

Esto permitirá mayor coordinación, transparencia y respuesta oportuna ante las necesidades del ministerio.

Procesos de Evaluación

El director presentará un reporte mensual a su directiva que incluirá resultados, necesidades y proyecciones. Estos reportes permitirán medir avances y tomar decisiones informadas para fortalecer las estrategias de trabajo y el cumplimiento de metas.

Participación Congregacional

Movilización de los Voluntarios:

La meta es que más miembros de la iglesia se integren al trabajo misionero a través de la acción. Se impulsará una movilización congregacional que invite a servir con propósito, demostrando que todos pueden ser útiles en el Reino — sin importar edad, experiencia o ministerio.

Las estrategias incluirán:

- Convocatorias abiertas de voluntariado para cada evento y proyecto misionero.
- Presentaciones durante los servicios generales, destacando el testimonio de voluntarios.
- Oportunidades para servir localmente.

Integración de Nuevos Voluntarios:

Todo aquel que participe activamente en proyectos misioneros **será reconocido como miembro activo del Ministerio de Misiones IPDC.**

Esto fomentará un mayor sentido de pertenencia y compromiso, permitiendo que nuevos talentos florezcan tanto en ministerio y el cuerpo de la iglesia.





Proyección 2026

Evaluación e Impacto:

En el 2026, continuaremos fortaleciendo nuestros métodos de seguimiento y medición para asegurar que cada esfuerzo misionero produzca fruto duradero tanto en quienes sirven como en quienes reciben.

Evaluación en Misiones Internacionales:

Viajes: En el año 2025, la directiva adoptó un formulario de evaluación oficial que es completado por el liderazgo de cada viaje misionero. Este documento recoge observaciones sobre:

- Resultados alcanzados en el campo misionero.
- Logros espirituales y administrativos.
- Retos enfrentados y oportunidades de mejora.
- Recomendaciones para futuras visitas o proyectos.

Comunicación: Se mantiene [una comunicación constante](#) con los pastores y líderes de las iglesias que apoyamos en el extranjero, lo cual permite conocer de primera mano el impacto de las ofrendas.

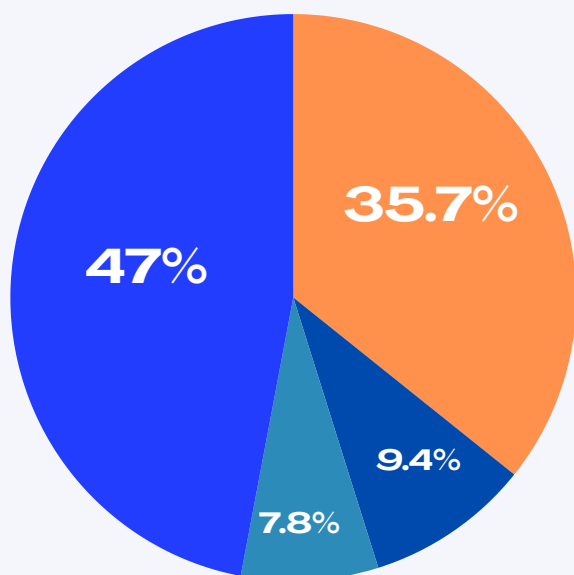
Evaluación en Misiones Locales:

Encuestas: A nivel local, se implementan encuestas y formularios de retroalimentación al finalizar cada proyecto o evento. Estas “After Action Polls” permiten conocer cómo se sintieron los voluntarios durante la actividad, qué aprendieron, y qué aspectos pueden mejorarse. Este proceso tiene un doble propósito:

FINANZAS 2026

Proyección

- **Apoyo Internacional a Pastores**
- **Viajes Misioneros**
- **Misiones Locales**
- **Operaciones / Fondos Administrativos**



Según nuestro Informe Financiero de 2025, anticipamos manejar nuestras finanzas al mismo nivel que el año anterior, manteniendo un enfoque consistente en el presupuesto y el gasto.

Cuando ocurra crecimiento, se distribuirá estratégicamente entre las áreas destacadas para asegurar un desarrollo equilibrado y apoyar nuestros objetivos a largo plazo.



Apoyo Internacional a Pastores:

Provisión mensual y apoyo directo para obreros en distintas naciones.

- Brindamos apoyo a seis pastores diferentes de manera trimestral.



Viajes Misioneros:

Inversiones para transporte, logística y preparación de equipos enviados al campo. Cada viaje recibe el 50% de este fondo, pero puede depender de fondos adicionales que se recauden.



Misiones Locales:

Proyectos de compasión, visitas comunitarias y programas de alcance en Woodbridge y áreas vecinas. Este año, organizamos estas iniciativas en dos días de impacto.



Operaciones y Fondos Administrativos:

Esta cuenta actúa como nuestro fondo de contingencia. Cuando recibimos donaciones/ofrendas/promisiones, se depositan aquí y posteriormente se asignan a diferentes iniciativas o proyectos a discreción del Director de Misiones y la Directiva.

Plan de Trabajo 2026

CALENDARIO 2026

Los temas de cada mes serán establecidos por la directiva, que se reunirá al inicio de cada ciclo mensual para decidir los asuntos prioritarios de acuerdo con los objetivos del ministerio.

MES	TEMA	ENFOQUE
ENERO	"Firmes en el Llamado"	Ministerio
FEBRERO	"Hasta que Todos Oigan"	Albania
MARZO	TBD	Camerún (IPAO)
ABRIL	TBD	El Salvador (IPAO)
MAYO	TBD	Chad
JUNIO	TBD	Nicaragua
JULIO	TBD	USA
AGOSTO	TBD	Misiones Locales
SEPTIEMBRE	TBD	América Latina
OCTUBRE	TBD	Senegal
NOVIEMBRE	TBD	Misiones Locales
DICIEMBRE	TBD	Reflexión



Calendario

Fechas Concretas

Servicio Misioneros

8AM/10:15AM/IPM

01/25/26

02/22/26

03/29/26

04/26/26

05/31/26

06/28/26

07/26/26

08/30/26

09/27/26

10/25/26

11/29/26

Taller Misionero

7:00 PM IPDC Cafeteria

05/04/26

05/11/26

05/18/26

05/25/26

Reunion General de Voluntarios

7:00 PM IPDC Cafeteria

05/11/26

09/14/26

Noche Multicultural

7:30 PM at Church

09/25/26

Reunion de Directiva

7:30 PM at Church

01/08/26

02/05/26

03/05/26

04/02/26

05/07/26

06/04/26

07/02/26

08/06/26

09/03/26

10/01/26

11/05/26

12/03/26

Festival IPDC

en colaboración con RF

05/02/26 (Proposed)

09/24/26 (Proposed)

10/25/26 (Proposed)
